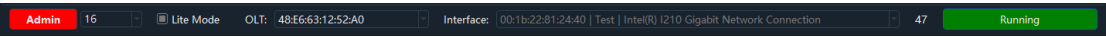



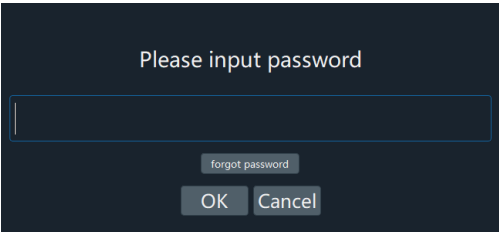
下边区域：如下图显示



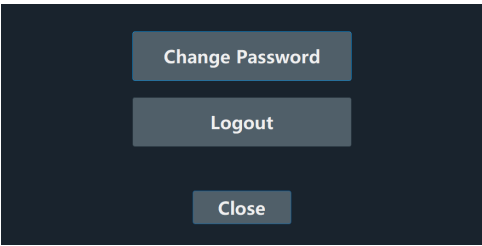
从左到右，分别是：

1. 点击【Admin】按钮，，在提示框内，输入初始默认密码

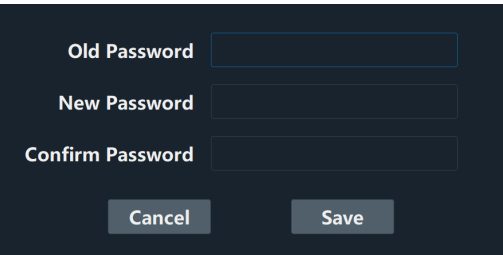
12345678，点击 OK，进入管理员界面。【Admin】按钮变成绿色，。



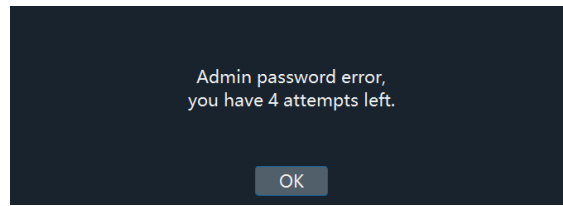
首次登录后，建议修改初始密码。点击绿色【Admin】按钮，弹出对话框，点击【Change Password】修改密码。



输入正确的旧密码，新密码要求的八位（数字或大小字母都可以）。点击保存【Save】。



如果密码输入有误，则会提示 Admin 密码错误，一共有五次输错密码的机会。五次后锁定输入密码 10 分钟。



如忘记密码，可点击【forget password】，显示需要输入重置码 CODE，联系购买经销商获取 CODE，输入后点击【OK】，并在 30 秒内重新拔插 OLT，密码恢复默认 12345678。如没能重新拔插 OLT，则重置密码失败。

